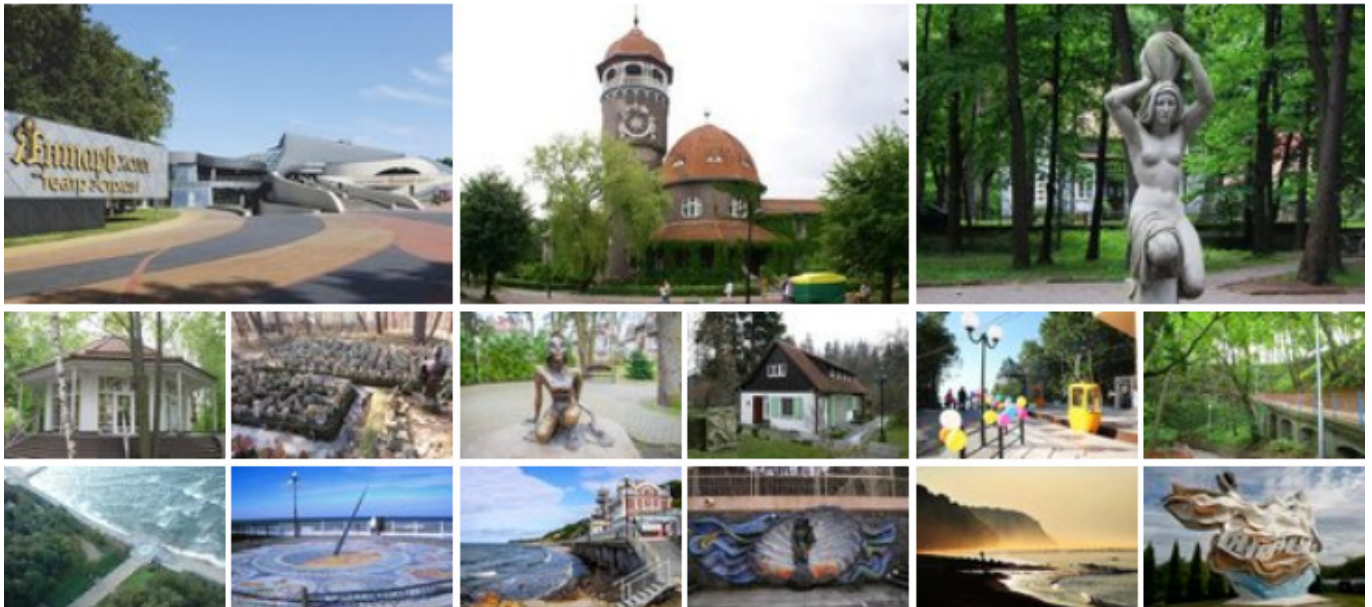


«НА САМОМ ЗАПАДЕ РОССИИ»
Экскурсионный тур в Калининград
Продолжительность 5 дней / 4 ночи, от 12 800 руб.



Маршрут: Калининград – пос. Янтарный – Светлогорск – Куршская коса – Балтийск – Калининград.

ЗАЕЗДЫ 2019:

Март: 01-05.03; 08-12.03; 15-19.03; 22-26.03; 29.03-02.04;

Апрель: 05-09.04; 12-16.04; 19-23.04; 26-30.04;

Май: 03-07.05; 10-14.05; 17-21.05; 24-28.05.2019

Летняя программа:

Май: 31.05-04.06;

Июнь: 07-11.06; 14-18.06; 21-25.06; 28.06-02.07;

Июль: 05-09.07; 12-16.07; 19-23.07; 26-30.07;

Август: 02-06.08; 09-13.08; 16-20.08; 23-27.08.2019

ПРОГРАММА ТУРА (ЛЕТО)

Обратите внимание, что экскурсия в последний день заканчивается в 15:00. Если вы планируете в этот день отъезд на поезде № 30, то учтите, что местное время его отправления 13:03. Для вашего удобства (чтобы не пропускать экскурсию) рекомендуем продлить проживание на дополнительные сутки в отеле и уехать поездом на следующий день, либо выбрать четырехдневный тур «Очарование Балтики» с дополнительной ночью в отеле.

1 день, пятница

- Прибытие в Калининград.
- *Трансфер до гостиницы (по желанию, за дополнительную плату). Трансфер в отель (Аэропорт — отель 850 руб., ж/д вокзал — отель 500 руб.).*
- Заселение в гостиницу после экскурсии.

- **ВНИМАНИЕ:** расчётный час в отеле: заселение после 14:00, выселение до 12:00! Вещи до заселения туристы могут оставить в камере хранения отеля. Также можно за дополнительную плату добронировать дополнительные сутки проживания в гостинице до начала тура.
- С 09.10.15 по постановлению Правительства РФ № 1085 в случае, если граждане РФ зарегистрированы по месту жительства на территории РФ заселение в отель осуществляется **СТРОГО по внутренним гражданским паспортам**. Заселяться в отель по заграничным паспортам имеют право гости, зарегистрированные по месту жительства за пределами РФ.
- **ВНИМАНИЕ:** в программе прописано точное время начала экскурсий (время местное). **Убедительная просьба не опаздывать, автобус отправляется по расписанию.** Телефон дежурного менеджера 89052438822.
- **Экскурсия «Янтарный Берег».**
- **Маршрут:** пос. Янтарный - г. Светлогорск.

13:45 - посадка от гостиницы «Калининград» (Ленинский пр., 81).

14:10 - посадка от гостиницы «Турист» (ул. А. Невского, 53).

- Знакомство с посёлком **Янтарный**, довоенный **Пальменикен**. Здесь находится **самое крупное в мире месторождение янтаря**. Со **смотровой площадки** Вам откроется панорама карьера, где открытым промышленным способом добывается янтарь. Вы сможете попробовать себя в роли янтарного старателя и, вооружившись лопатой, добыть себе на память «солнечного камня» в мини-карьере. Все туристы получают диплом «Янтарного старателя».
- Также Вы можете подзарядиться природной энергией и здоровьем в **Янтарной пирамиде**, на сооружение которой потребовалось около 800 кг янтаря.
- **Исторический центр Янтарного** расположен рядом с **лютеранской церковью 1892 г.** Вы совершите прогулку к морю мимо здания **Шлосс-Отеля**, построенного в дворцовом стиле, через **парк Беккера** с вековыми деревьями.
- Этот пляж единственный в России в 2016 г. получил голубой флаг - знак экологически чистого и обустроенного по мировым стандартам, пляжа.
- Во время экскурсии вы **посетите зал с динозаврами**, где увидите **реконструкцию древнего леса**, в котором образовывался янтарь. Жившие в ту пору динозавры двигаются и рычат. Здесь представлена **уникальная коллекция камней с инклюзами**, а также янтарь и янтароподобные смолы из разных стран.
- Далее мы познакомимся с **достопримечательностями Светлогорска-Раушена**. Вас очарует **старинная архитектура конца XIX - начала XX вв.:** частные виллы, пансионаты, отели. **Органый зал, лиственничный парк, водонапорная башня, Курхаус.** Символами Светлогорска являются прекрасные работы немецкого скульптора Г. Брахерта - **«Несущая воду»** и **«Нимфа»**. Вы увидите новый «дом» КВН и кинофестиваля «Балтийские дебюты» - **театр эстрады «Янтарь холл»**. К морю Вас приведут **спуски-терренкуры**, где у воды для удобства отдыхающих был построен **променад**.
- Наверх, за отдельную плату, Вы сможете подняться по канатной дороге.
- *Шоппинг, магазины янтаря, свободное время на обед (обед приобретается туристами самостоятельно, за дополнительную плату).*
- **Продолжительность экскурсионного дня - 8 часов.**

2 день, суббота

- Экскурсия в Национальный Парк «Куршская коса».
- **Маршрут:** пос.Лесное - пос.Рыбачий - Танцующий лес - Дюна Эфа.

10:15 - посадка от гостиницы «Калининград» (Ленинский пр., 81).

10:40 - посадка от гостиницы «Турист» (ул. А. Невского, 53).

- **ВЫ БУДЕТЕ ОЧАРОВАНЫ ВКУСНЫМИ ЗАПАХАМИ СОЛЁНОГО МОРЯ, СОСНОВОГО ЛЕСА И СВЕЖЕКопчёной РЫБЫ. МОРЕ И ЗАЛИВ, ДВИЖУЩИЕСЯ ПЕСЧАНЫЕ ДЮНЫ И ТАНЦУЮЩИЙ ЛЕС, БЕСКОНЕЧНОЕ НЕБО, ОБЖИГАЮЩЕЕ СОЛНЦЕ И ПРОХЛАДНЫЙ ВЕТЕР — ПРОГУЛКА ЗДЕСЬ ПОДАРИТ ВАМ ПРИЯТНУЮ УСТАЛОСТЬ В НОГАХ, КИСЛОРОДНОЕ НАСЫЩЕНИЕ В ЛЕГКИХ, ГОЛОВОКРУЖЕНИЕ В ГОЛОВЕ И УМИРОТВОРЯЮЩИЙ ПОКОЙ В ДУШЕ.**
- Посещение **орнитологической станции.**
- У вас будет возможность приобрести копчёную рыбу, которую готовят по старинным рецептам исключительно из свежей рыбы, выловленной в заливе или море.
- **Свободное время на купание и отдых на широких пляжах с белоснежным песком.**
- *Продолжительность экскурсионного дня - 8 часов.*

3 день, воскресенье

- Экскурсия «Кёнигсберг и Калининград — прошлое и настоящее».
- **Маршрут:** г. Калининград.

10:00 - посадка от гостиницы «Турист» (ул. А. Невского, 53).

10:20 - посадка от гостиницы «Калининград» (Ленинский пр., 81).

- Во время **обзорной экскурсии по Калининграду** - осмотр основных достопримечательностей и памятных мест.
- Вы посетите **визитную карточку города - Кафедральный собор.** У его стен находится могила великого немецкого философа Иммануила Канта. В соборе Вас ожидает встреча с **уникальной экспозицией**, рассказывающей о жизни Канта, об истории **острова Кнайпхоф, Валленродтской библиотеке** и многом другом.
- После чего мы посетим с **экскурсией Музей Мирового Океана** - самое крупное в мире **научно-исследовательское судно «Витязь».**
- *По желанию за доплату посещение Органного концерта в Кафедральном соборе (стоимость 400 руб./чел., оплата на месте).* Либо свободное время в **Рыбной деревне.**
- Посещение района **старых немецких вилл Амалиенау.**
- Прогулка по **Рыбной деревне.**
- *Продолжительность экскурсионного дня - 5-6 часов.*

4 день, понедельник

- Экскурсия «Город-крепость».
- **Маршрут:** г. Калининград.

10:00 - посадка от гостиницы «Турист» (ул. А. Невского, 53).

10:25 - посадка от гостиницы «Калининград» (Ленинский пр., 81).

- На протяжении всей своей многовековой истории Кёнигсберг являлся городом-крепостью и оставался неприступным вплоть до апреля 1945 года. Сохранившиеся в Калининграде **городские ворота, башни, бастионы и форты** являются образцами блестящего воплощения самой современной военно-инженерной мысли в Европе прошлых лет.
- Вас ожидает **увлекательная экскурсия** с проездом вдоль **оборонительных укреплений внутреннего оборонительного кольца города: оборонительный вал, ров, башня Дона, бастион Обертайх, казарма Кронпринц, бастион Грольман** и, конечно, **ворота города**.
- Посещение **трёхмерной панорамы «Кёнигсберг-45. Последний штурм»** в историко-художественном музее г. Калининграда, уникальная возможность под грохот орудий и звуки стрельбы оказаться в центре Кёнигсберга во время штурма города советскими войсками в апреле 1945 года. Вы будете наблюдать панораму не со стороны, а окажетесь внутри, в самой гуще событий.
- Вы увидите **памятник Героям Первой Мировой Войны** и мемориал **«1200 гвардейцам»** - главный памятник героям Второй мировой войны в Калининграде, прогуляетесь по **парку Победы**.
- А затем побываете на линии внешней линии обороны Кёнигсберга и посетите **один из фортов города**. Посещение **форта № 11 «Дёнхоф»**. Этот хорошо сохранившийся форт поразит вас мощью своих стен и хитроумностью устройства таких крепостей.
- **14:00-15:00**. Окончание экскурсии.
- *Продолжительность экскурсионного дня - 4 часа.*

5 день, вторник

- Освобождение номеров в гостинице ДО отправления на экскурсию.
- **Экскурсия «Самый западный город России».**
- **Маршрут:** г. Балтийск.

10:00 - посадка от гостиницы «Турист» (ул. А. Невского, 53).

10:25 - посадка от гостиницы «Калининград» (Ленинский пр., 81).

- Эта экскурсия в город Балтийск - ранее закрытую для свободного доступа базу Балтийского флота. Вы узнаете историю становления флота со времён основания его Петром I, которому в 1998 г. на городском пирсе установлен памятник. Вы увидите **маяк знаменитого архитектора Шинкеля, реформаторскую кирху, ставшую православной церковью и шведскую крепость**, которая была построена ещё в середине XVII в. и которая и по сей день является действующим военным объектом. Увидите **гавань** — ворота в Калининградский торговый и военный порты, военные корабли и гражданские суда, стоящие у пристани морского канала и рядом с паромной переправой.
- Увидите **самый большой конный памятник в нашей стране, царице Елизавете Петровне** (2004 г.). Пьедестал памятника оформлен в виде форта, со смотровой площадки которого Вашему взгляду откроется обширная **панорама с видом на Балтийскую косу, морской пролив и корабли**, стоящие на рейде. Прогуливаясь по молу и пляжу Балтийского моря, Вы почувствуете настоящий морской бриз.
- **15.00**. Прибытие в Калининград.

- *Продолжительность экскурсионного дня - 5-6 часов.*
- *По желанию, за дополнительную плату трансфер в аэропорт.*

В стоимость тура входит:

- транспортное и экскурсионное обслуживание,
- проживание в выбранной гостинице - 4 ночи,
- входные билеты по программе,
- экологические сборы,
- завтраки при проживании в гостиницах «Вилла Гламур», «Турист», «Кайзерхоф» - начиная со 2-го дня тура (4 завтрака).

ВНИМАНИЕ: при проживании в гостиницах «Вилла Татьяна на Линейной», «Турист» и «Кайзерхоф» - завтраки за дополнительную плату.

Стоимость каждого завтрака (цены нетто):

- гостиница «Калининград» - 350 руб./чел. за каждый завтрак,
- гостиница «Вилла Татьяна на Линейной» - 250 руб/чел. за каждый завтрак.

Дополнительно оплачивается:

- трансферы (Аэропорт — отель 850 руб., ж/д вокзал — отель 500 руб.), **ночные трансферы на 250 руб. дороже основного прайса.**
- обеды,
- органный концерт (400 руб./чел.),
- дополнительные завтраки (см. выше).
- Дополнительные ночи к туру - по запросу.

Трансфер не является индивидуальным, и может выполняться на микроавтобусе.

ПОРЯДОК ПРЕДОСТАВЛЕНИЯ УСЛУГИ ТРАНСФЕРА:

1. Встреча в аэропорту осуществляется в зале прилёта с табличкой «ФАМИЛИЯ» туриста.
2. Встреча на железнодорожном вокзале осуществляется у вагона с табличкой «ФАМИЛИЯ», если номер вагона нам не был предоставлен, встреча будет в вестибюле вокзала у фонтана.
3. **Если рейс задерживается или отменяется**, турист должен предупредить об этом ответственного менеджера по телефону 8 9052 43 88 22, для дальнейшего отслеживания рейса. **Если турист о задержке не предупредил**, водитель ожидает в аэропорту 30 минут, затем он вправе его покинуть. При этом трансфер считается оказанным, и денежные средства за него возврату не подлежат.
4. Убедительная просьба, в связи с возросшим тур потоком на территорию Калининградской области, просьба сообщать данные по встрече и проходам **ЗАРАНЕЕ**, не позднее чем за 3 дня до заезда, для своевременного и качественного обслуживания Ваших гостей.
5. Информацию по обратному трансферу туристы будут получать за сутки до выезда. Ответственный менеджер самостоятельно обзвонит всех, у кого заказан и оплачен трансфер и

договорится о времени. Для этого просьба в заявке на трансфер **ОБЯЗАТЕЛЬНО** указывать контактный телефон туриста.

6. Трансфер не является индивидуальной услугой и может быть выполнен на микроавтобусе или автобусе тур класса.

Ж/д и авиа-билеты до Калининграда и обратно в стоимость тура не входят!

В стоимость услуги трансфер входит: ожидание в зале прилета 30 минут от заявленного времени прибытия рейса. Если рейс задерживается, турист должен предупредить об этом дежурного менеджера по телефону 89052438822. В противном случае водитель вправе уехать из аэропорта.

Внимание: в день начала тура турист должен получить на рецепции отеля информационное письмо, в котором указано место и время (местное) сбора на экскурсии. Телефон ответственного менеджера 8-905-243-88-22.

Посадка в экскурсионный автобус:

- туристы, проживающие в отелях **Вилла «Татьяна»** и **«Гламур»** — ходят на посадку в экскурсионный автобус 10 минут пешком к отелю «Турист» (ул А. Невского, 53).
- туристы, проживающие в гостинице **«Кайзерхоф»** - ходят на посадку к гостинице «Калининград» (Ленинский пр., 81).

Продолжительность тура 5 дней / 4 ночи. Срок проживания в гостинице по данной программе - 43 суток.

Туроператор оставляет за собой право менять порядок экскурсий, не меняя программы в целом.

ВНИМАНИЕ!

Просим сообщать необходимую информацию по прибытию туристов в пункт начала тура после приобретения билетов:

- Если туристы заказывают трансфер - номер авиарейса / номер поезда, время прибытия в пункт начала тура, номер мобильного телефона туриста;
- Если туристы заезжают в гостиницу самостоятельно – мобильный телефон туристов для экстренной связи с гидом.

Размещение в отелях Калининграда по туру, цены за 1-го человека.

Отель	Двухместный	Одноместный	Трехместный
Вилла «Татьяна» на Линейной Парк «Юность», Верхнее озеро, завтраки оплачиваются на месте	Раздельные кровати, двухспальные кровати 12 792 руб.	Одноместное размещение в двухместном номере 18 204 руб.	Двухспальная кровать + диван (номер Полулюкс) 12 300 руб.
Вилла «Гламур» Верхнее озеро, Парк «Юность», завтраки входят в стоимость тура	Двухспальные кровати, раздельные кровати 14 760 руб.	Одноместное размещение в двухместном номере 22 632 руб.	Двухспальные кровати / раздельные кровати + еврораскладушка 14 268 руб.

<p>Гостиница «Калининград» 3*, центр города, завтраки оплачиваются на месте</p>	<p>Раздельные кровати, двуспальные кровати 15 252 руб.</p>	<p>Одноместный стандарт 20 172 руб.</p>	<p>Двуспальные кровати, раздельные кровати + диван (студия) 14 760 руб.</p>
<p>Гостиница Турист 3* Верхнее озеро, Музей Янтаря завтраки входят в стоимость тура</p>	<p>Раздельные кровати 15744 руб.</p>	<p>Одноместный номер 1 категории 20 664 руб.</p>	<p>Раздельные кровати + евро-раскладушка (номер стандарт) 15 744 руб.</p>
<p>Гостиница «Кайзерхоф» 4* (с использованием аквазоной) Рыбная деревня, Кафедральный собор, остров Канта, завтраки входят в стоимость тура</p>	<p>Двуспальные кровати, раздельные кровати (стандарт с видом на город) 21 156 руб.</p>	<p>Одноместное размещение в двухместном номере (стандарт с видом на город) 31 980 руб.</p>	<p>Размещение в номере Полулюкс с видом на город (двуспальная кровать + диван) 20 664 руб.</p>

* Цены приведены на заезд: 31.05.2019.

* Информацию по актуальной стоимости, наличию мест и программе тура вы можете уточнить по телефонам: (342) 240-17-70, 241-21-75.